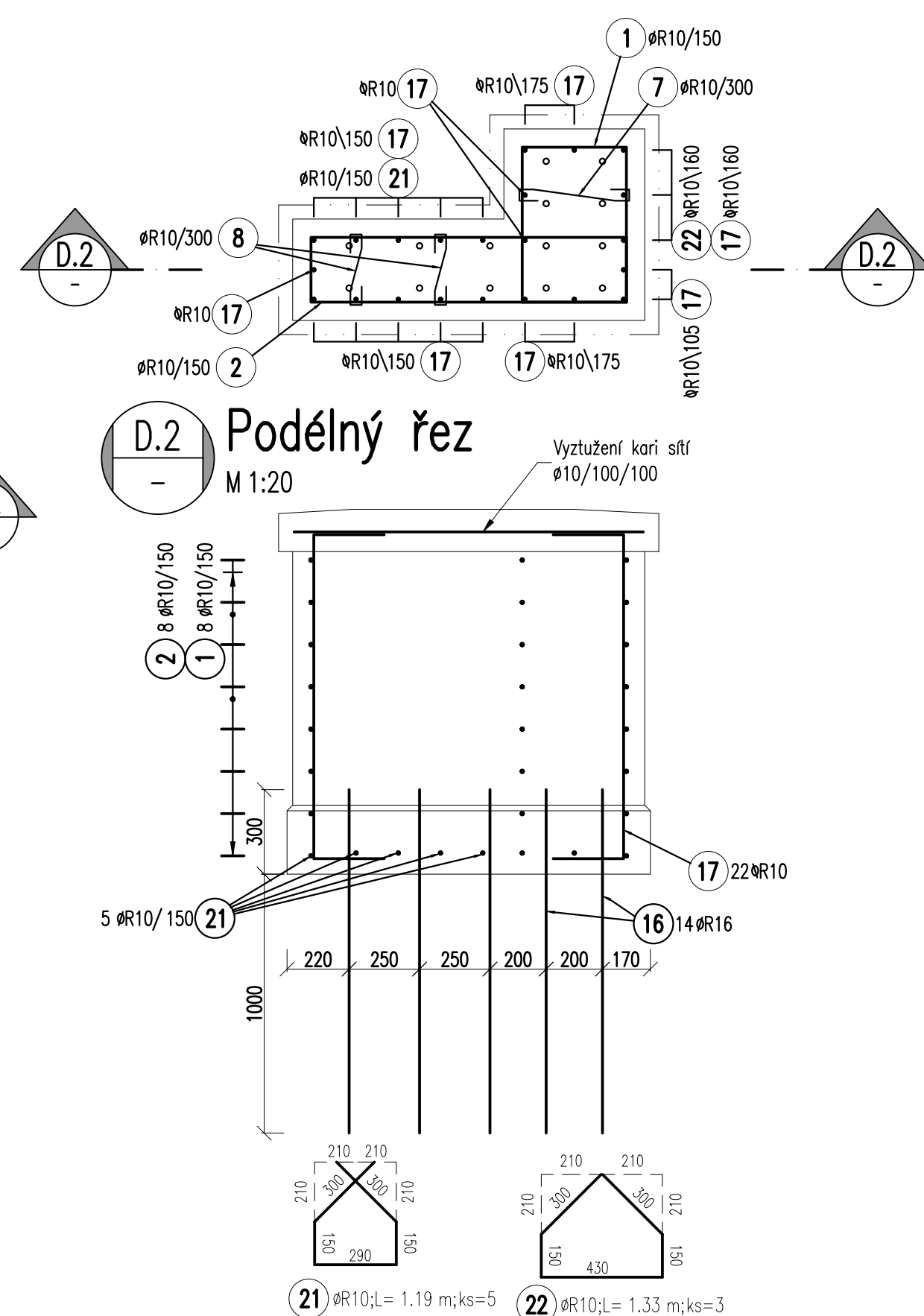
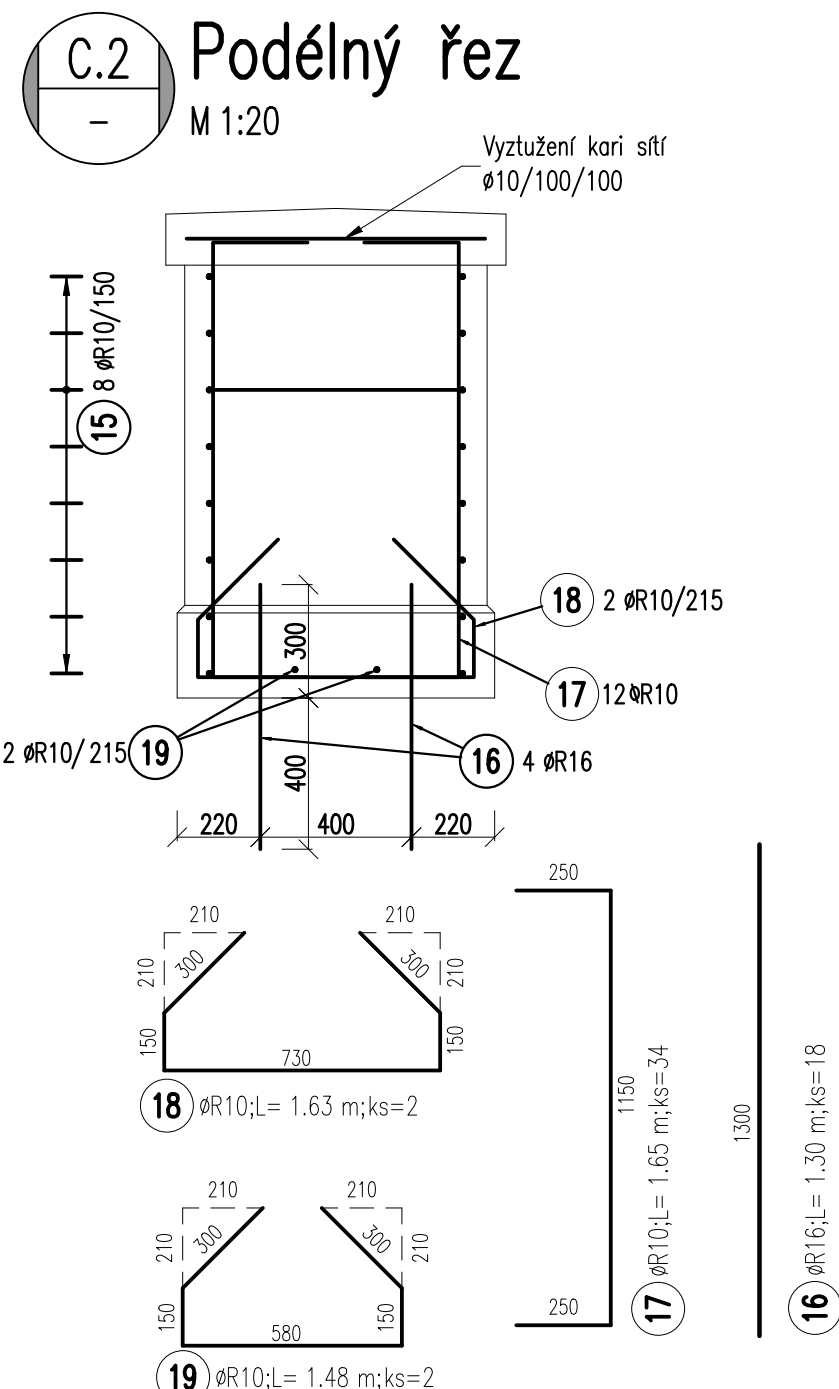
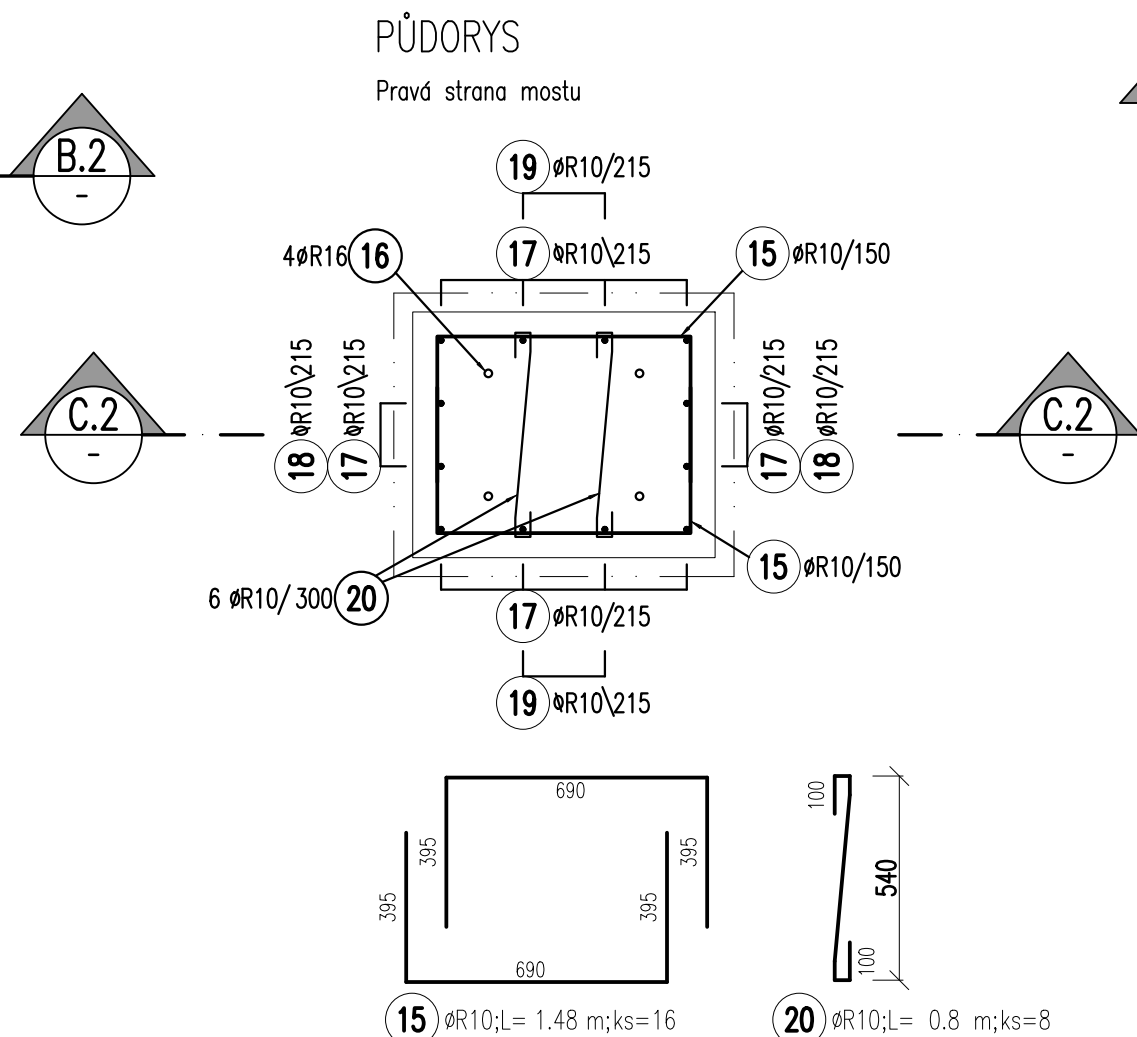
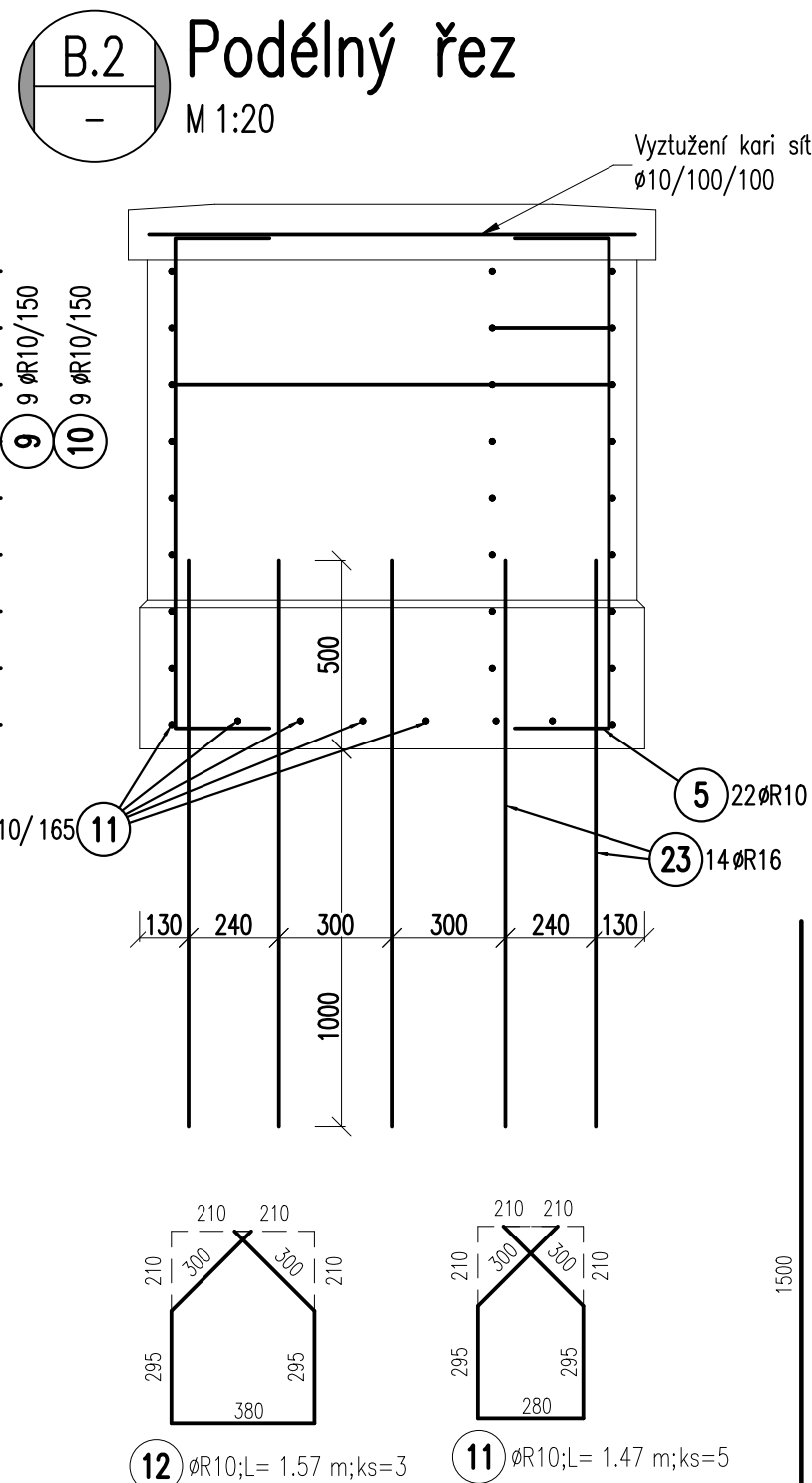
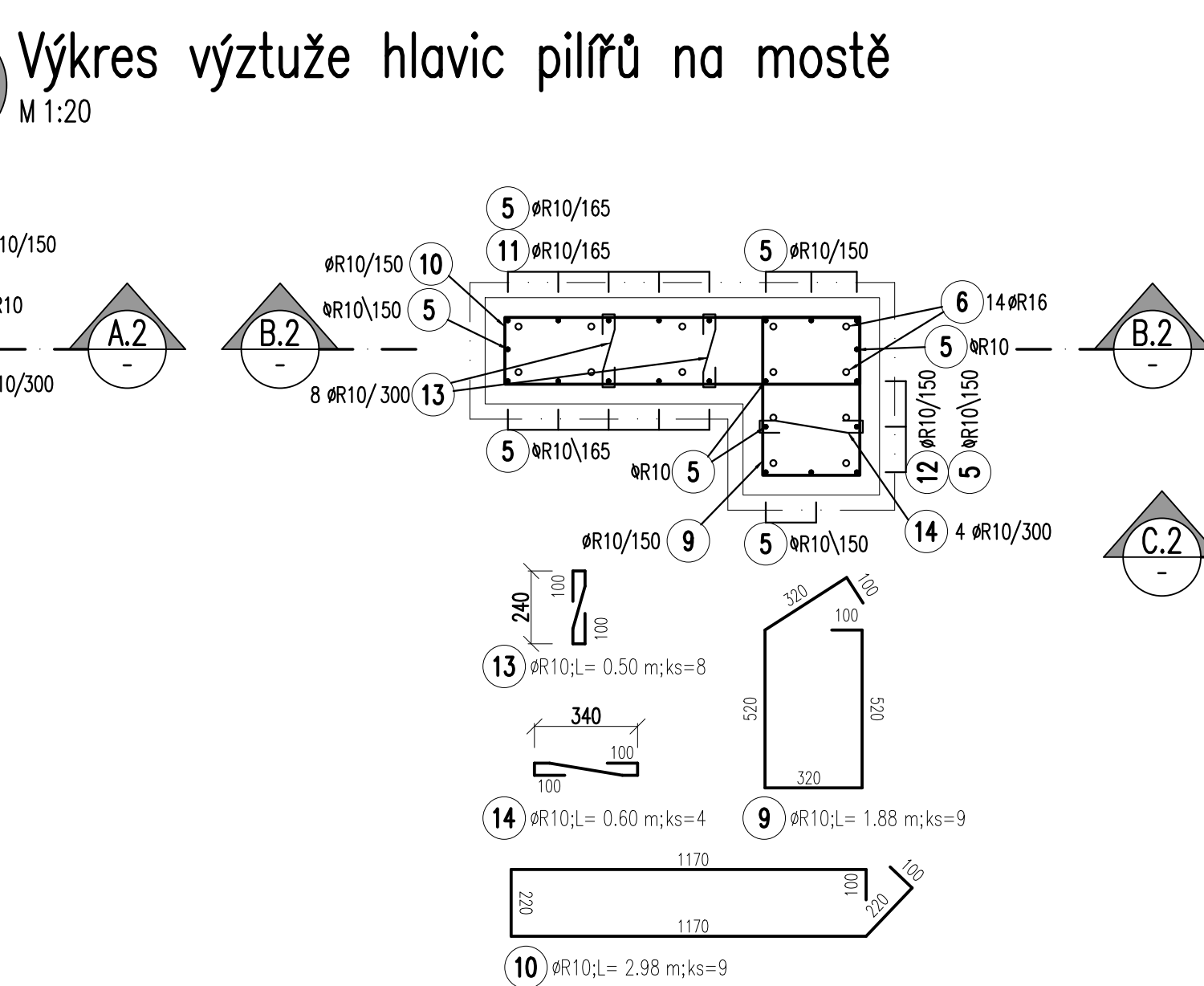
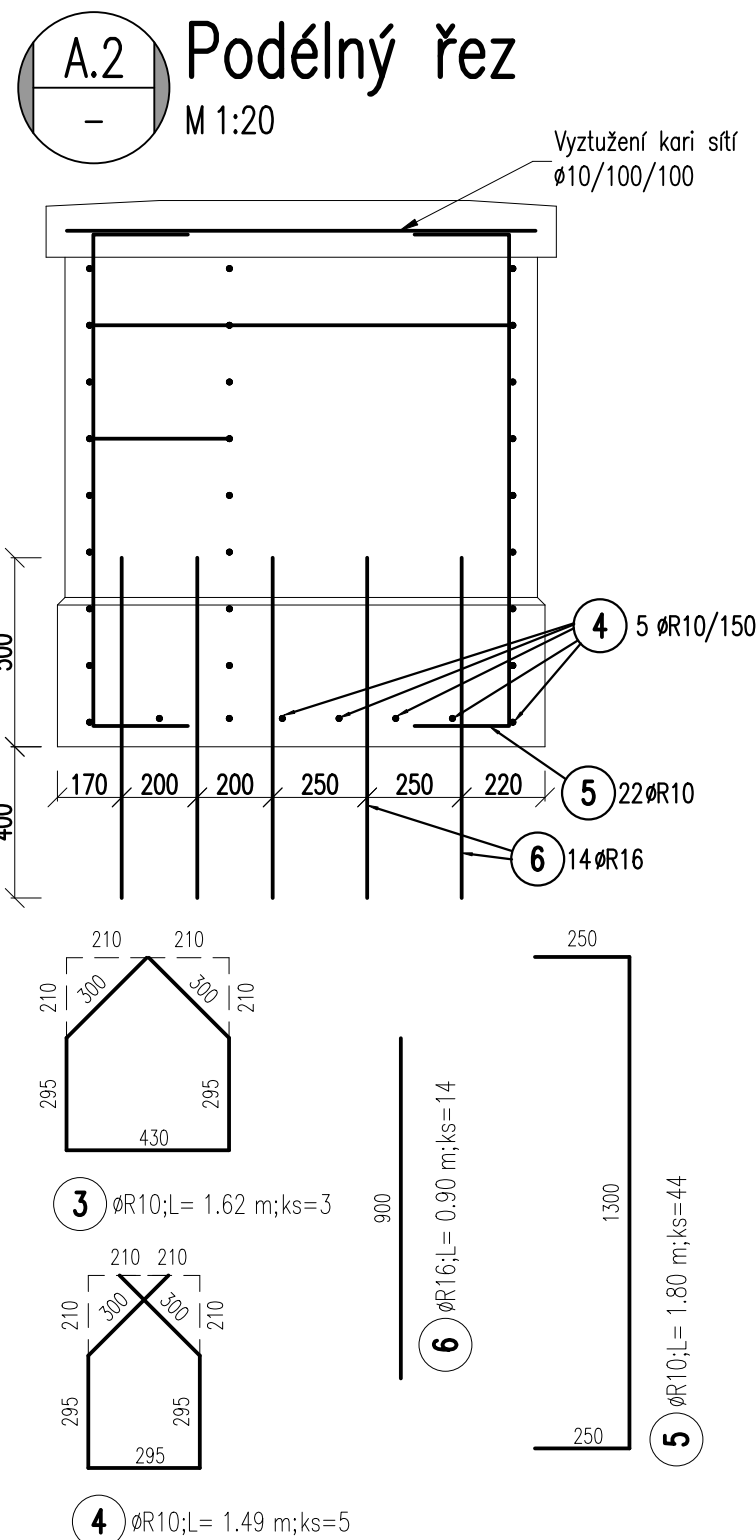
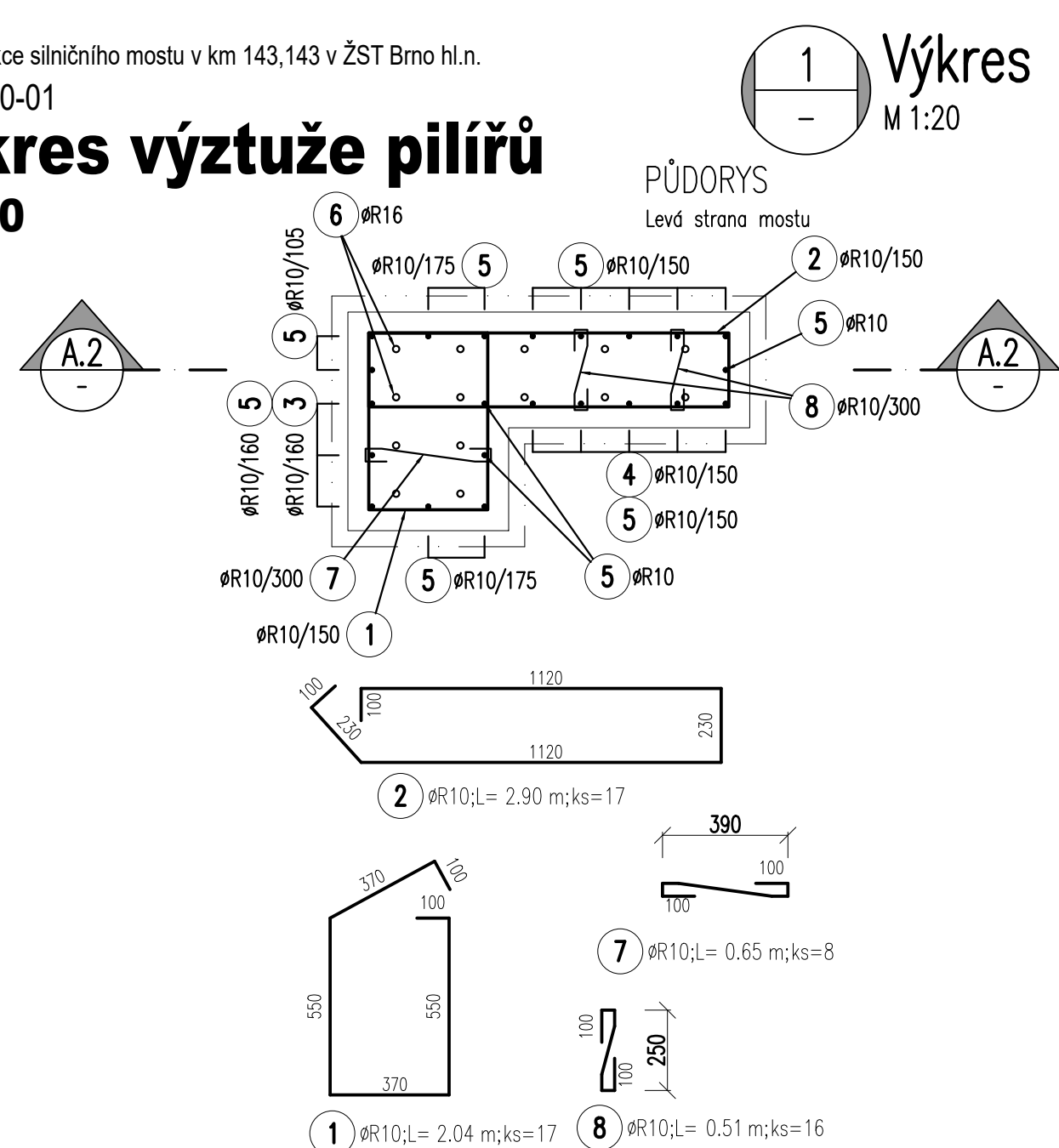


SO 10-20-01

# Výkres výztuže pilířů



TABULKA VÝZTUŽE					
POL.	Ø	DĚLKA	ks	R10	R16
1	R10	2.04	17	34.68	
2	R10	2.90	17	49.30	
3	R10	1.62	3	4.86	
4	R10	1.49	5	7.45	
5	R10	1.80	44	79.20	
6	R16	0.90	14		12.60
7	R10	0.65	8	5.20	
8	R10	0.51	16	8.16	
9	R10	1.88	9	16.92	
10	R10	2.98	9	26.82	
11	R10	1.47	5	7.35	
12	R10	1.57	3	4.71	
13	R10	0.50	8	4.00	
14	R10	0.60	4	2.40	
15	R10	1.48	16	23.68	
16	R16	1.30	18		23.40
17	R10	1.65	34	56.10	
18	R10	1.63	2	3.26	
19	R10	1.48	2	2.96	
20	R10	0.80	8	6.40	
21	R10	1.19	5	5.95	
22	R10	1.33	3	3.99	
23	R16	1.40	14		19.60
DĚLKA PODLE Ø			[m]	353.39	55.60
HMOTNOST NA 1bm			[kg]	0.617	1.578
HMOTNOST PODLE Ø			[kg]	218.04	87.74
Hmotnost				305.78	kg

- PRŮMĚR PRUTU  $D \leq 16$  mm
- PRŮMĚR PRUTU  $D > 16$  mm

B 500 B (10505 R)

NAVRŽENO DLE ČSN EN 1992-1-1 A 1992-2

- BETON JE NUTNO V POČÁTEČNÍCH FÁZÍCH TUHNUTÍ A TVRDNUTÍ
- ŘÁDNĚ OŠETŘOVAT A OCHRÁNĚVAT PŘED KLIMATICKÝMI VLIVY
- VŠECHNY PRACOVNÍ SPÁRY BUDOU OŠETŘENY SPOJOVACÍM MÍSTKEM
- VÝZTUŽ JE KÓTOVÁNA NA OSU
- PRUTY ZASUNUTY POPŘ. ZASTŘÍŽENY DLE TVARU BEDNĚNÍ
- SPONY PŘIHNUTY PODLE TVARU BEDNĚNÍ

Na cihelném zábradlí:	14,0 m <sup>2</sup>
Na ŽB pilířích:	3,1 m <sup>2</sup>

KARI sft Ø10/100/100	17,1 m2
HMOTNOST NA M2	12,34 kg/m2
HMOTNOST	211,0 kg

EVROPSKÁ UNIE Evropské strukturální a investiční fondy Operační program Doprava	<b>Ministerstvo dopravy</b> <b>Státní fond dopravní infrastruktury</b>				
Jiná ověření:	Paré:				
Orientační schéma:	Razítka oprávněné osoby:				
<div style="text-align: right; font-size: small;">Podpis: _____ Datum: _____</div>					
<b>Revize:</b>	<b>Datum:</b>	<b>Popis:</b>	<b>Kontroloval:</b>		
000	17.11.2023	Definitivní odevzdání dokumentace	dle příloh		
V00	-	Vyjádření, stanoviska, připomínky	dle příloh		
<table style="width: 100%;"> <tr> <td style="width: 60%; vertical-align: top;"> <b>Stavebník/Investor:</b> Adresa: Zástupce investora: Adresa:           </td> <td style="width: 40%; vertical-align: top;"> <b>Správa železnic, státní organizace</b> Dlážděná 1003/7, 110 00 Praha 1 Stavební správa východ Nerudova 1, 779 00 Olomouc           </td> </tr> </table>				<b>Stavebník/Investor:</b> Adresa: Zástupce investora: Adresa:	<b>Správa železnic, státní organizace</b> Dlážděná 1003/7, 110 00 Praha 1 Stavební správa východ Nerudova 1, 779 00 Olomouc
<b>Stavebník/Investor:</b> Adresa: Zástupce investora: Adresa:	<b>Správa železnic, státní organizace</b> Dlážděná 1003/7, 110 00 Praha 1 Stavební správa východ Nerudova 1, 779 00 Olomouc				
<table style="width: 100%;"> <tr> <td style="width: 60%; vertical-align: top;"> <b>Zhotovitel díla:</b> Adresa: Kontakt:           </td> <td style="width: 40%; vertical-align: top;"> <b>EXprojekt s.r.o.</b> Heršpická 758/13, 619 00 Brno T: +420 533 312 000 E: info@exprojekt.cz           </td> </tr> </table>				<b>Zhotovitel díla:</b> Adresa: Kontakt:	<b>EXprojekt s.r.o.</b> Heršpická 758/13, 619 00 Brno T: +420 533 312 000 E: info@exprojekt.cz
<b>Zhotovitel díla:</b> Adresa: Kontakt:	<b>EXprojekt s.r.o.</b> Heršpická 758/13, 619 00 Brno T: +420 533 312 000 E: info@exprojekt.cz				
<table style="width: 100%;"> <tr> <td style="width: 60%; vertical-align: top;"> <b>Zhotovitel objektu:</b> Adresa: Kontakt:           </td> <td style="width: 40%; vertical-align: top;"> <b>EXprojekt s.r.o.</b> Heršpická 758/13, 619 00 Brno T: +420 533 312 000 E: info@exprojekt.cz           </td> </tr> </table>				<b>Zhotovitel objektu:</b> Adresa: Kontakt:	<b>EXprojekt s.r.o.</b> Heršpická 758/13, 619 00 Brno T: +420 533 312 000 E: info@exprojekt.cz
<b>Zhotovitel objektu:</b> Adresa: Kontakt:	<b>EXprojekt s.r.o.</b> Heršpická 758/13, 619 00 Brno T: +420 533 312 000 E: info@exprojekt.cz				
<b>Hlavní projektant (HIP):</b>		<b>Ing. David Rose, Ing. Zuzana Kováčová</b>			
		<b>Specialista:</b>	<b>Ing. Martin Chaloupka</b>		
<b>Název stavby/akce:</b>	<b>Rekonstrukce silničního mostu v km 143,143 v ŽST Brno hl.n.</b>		<b>Označení investora:</b> S622000552		
<b>Název části:</b>	Mosty, propustky a zdi		<b>Zakázka:</b> 2022-079		
<b>Název objektu/dílčí části:</b>	<b>Silniční most v km 143,143</b>		<b>Označení části:</b> <b>D.2.1.4</b> <b>SO 10-20-01</b>		
<b>Název přílohy:</b>	Výkres výztuže pilířů		<b>Číslo přílohy (typ/pořadí):</b>  <span style="font-size: 2em; float: right;">2.</span>		
<b>Název dílčí části přílohy:</b>	-		<span style="font-size: 2em; float: right;">503</span>		
<b>Odpovědný projektant:</b>	<b>Zpracovatel přílohy:</b>	<b>Měřítka:</b>	<b>Stupeň dokumentace:</b>		
Ing. David Rose	Ing. Zuzana Kováčová	1:20	<b>DÚSP + PDPS</b>		
<b>Kraj:</b>	<b>Katastrální území:</b>	<b>TUDU:</b>	<b>Smluvní datum zpracování:</b>		
Jihomoravský	viz textová část	2001 JD	<b>17.11.2023</b>		